

# いち・にの・さんしん

原三信病院 広報誌

April 2004 NO. 7



(財)日本  
医療機能評価  
機構認定病院

病院理念

病人のための病院



作品:写真部提供(田中満行「ハウステンポスチューリップ祭」)

## 病院基本方針

- 一、質の高い医療
- 一、居心地の良い環境
- 一、心のごもったサービス

## 患者様へ心からの満足を

事務部長 安武 義泰

21世紀の医療を取り巻く環境の変化は、少子高齢化、疾病構造の変化や医療の高度化、患者様のニーズの多様化等、大変目まぐるしいものがありますが、常に私たちは、『良い医療とは何か』を考え続けてまいりました。それはやはり質の高い医療の提供と、患者様とパートナー意識を持ったチーム医療の実践であり、患者様の視点に立った『恕』の精神に満ちた温かい看護、そして時代に即応したアメニティの向上が不可欠であると考えています。私たち病院の使命は、地域の皆様の健康を守り、地域社会の発展に寄与することです。つまり医療をとおして地域住民の皆様への貢献であり、地域社会への貢献であると考えています。これらのことを実現するために私たちは、安全な医療はもちろんのこと、患者様が『納得のいく医療』を受けられる環境を構築することや治療効果を高め、信頼関係を築くための情報の共有化に努めてまいります。また、情報システム等を活用し、医療の標準化やインフォームドコンセントの徹底等をとおし、求められる医療の実現に向けて努力してまいります。

これからも私たちは、地域の医療機関の先生方と共に患者様が『心から満足』していただける医療を追求し続けてまいります。



病院にゆす

コールセンター開設

平成十六年三月一日より



当院では、平成十六年三月一日より患者様へのサービスの一環と致しまして「コールセンター」を開設いたしました。今までは、診療の予約変更及びお問合せなどを各診療科で対応していた為に、電話口にて患者様をお待たせするなどのご迷惑をお掛けしておりました。そこで、診療予約変更及び診療に関する問い合わせなどにスムーズな対応が出来るように、左記の機能を持った部署を新設いたしました。

コールセンター概要

【主な対応業務】

- ① 診療及び検査などの外来予約の変更
  - ② 診療科目・専門外来のお問合せ  
(例：母乳外来・乳癌検診など)
  - ③ 外来担当医及び診療時間のお問合せ
  - ④ 症状に関するお問合せ  
(例：受診する診療科を迷った場合)
  - ⑤ 費用のお問合せ  
(例：費用・入院期間など)
- 【コールセンター電話番号】  
**092(291)3152**
- 【利用可能時間】  
月曜日～金曜日(平日) 午前9時～午後5時  
土曜日 午前9時～午後1時

外来患者様のサービスの(満足度)向上を目的として設置いたしました。が、「満足度」というのは、患者様自身が感じられることで、病院で決める事はできません。真のサービス向上を実現するために、更なるコールセンター業務拡充に、患者様からのご意見を頂きながら、病院全職員で取り組んでまいりたいと考えております。

医療トピックス

「不妊症のおはなし」

結婚後2年経っても妊娠されないカップルを「不妊症」と言います。ひと口に「不妊症」と言っても原因はさまざまです。その原因を見つめるための検査や原因がわかってからの治療法もそれぞれに違いがあります。不妊症の検査は女性の性周期に合わせて進めていくため、一連の検査が終わるまでに早くても一ヶ月、通常は2～3ヶ月かかります。

検査内容としては、LH-RH、TRHテスト(卵子の成長、排卵に關与するホルモンの刺激試験)、子宮卵管造影、性交後検査、黄体機能検査、超音波検査、精液検査などがまず必要です。

また、治療法としてはタイミング法、人工授精、体外受精胚移植、顕微授精を排卵誘発や子宮内膜症のホルモン治療、腹腔鏡手術、子宮鏡手術などを組み合わせて行っています。当院は、泌尿器科の男性不妊治療専門医師とともに集学的に治療が行えることも特長と考えています。お一人で悩まずにまずはご相談ください。



採卵室



クリーンベンチ



産婦人科 土井良 順子

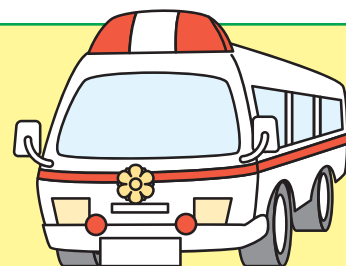


保存タンク



ICSI用顕微鏡

- 当院は、救急指定病院です。急患の患者様は救急外来にて**24時間365日診察**を行っています。
- 当院では医療機関の機能分担と地域連携を推進しています。従いまして、現在他の医療機関に受診中の方は**紹介状**をご持参下さいますようご協力お願いします。





職場紹介コーナー  
訪問看護ステーションおほま編

少子高齢化が進んだ日本において、医療制度も年々変化を続けています。入院する前は元気で何でも自分で出来たのに退院の時には、歩くことができなくなったりという状況をよく目にします。このまま自宅に戻って大丈夫だろうか：退院を余儀なくされた患者様、ご家族の方は、不安がいつぱいのことだと思えます。訪問看護をご存知ですか？

当訪問看護ステーションおほまは、平成7年に開設し9年目を迎えました。現在4名の看護師、事務1名の5名のスタッフがおります。在宅で療養される方を対象に経験豊かな看護師が一人一人の状態に応じて親切、丁寧に看護サービスを提供させて頂いております。看護サービスの内容は、

- 病状、症状の管理
- 清潔面の援助
- 創傷の処置
- 医療機器の管理
- リハビリテーション
- ターミナルケア



● ターミナルケア  
● リハビリテーション  
● 医療機器の管理  
● 創傷の処置  
● 清潔面の援助  
● 病状、症状の管理

等々です。病状や症状、介護に悩んでおられる皆様のお役に立てるよう思考、研鑽の日々です。訪問看護と同時に介護保険の居宅支援（ケアマネージャー）も行っていますのでお気軽にご相談ください。



所長代行 行徳 美佐子

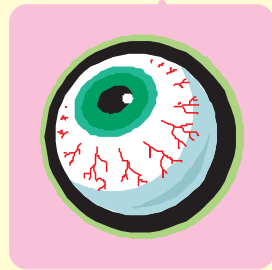
医学雑学講座

めまいについて 第2編

今回はそれぞれの臓器の代表的な疾患を書きましょう。

目

目を動かす筋肉が麻痺すると複視となりめまい感があります。乱視などでも急にめがねなどはずすとめまい感がします。



耳

これは有名で多くがひどい回転性のめまいがします。メニエール病は耳鳴り、難聴が加わったものをいいます。前庭炎は回転性めまいだけでなくめまいが多く、突発性難聴は時にめまいを伴うことがあります。



脳

椎骨脳底動脈循環不全つまり小脳やバランスを司る脳に栄養を運ぶ血管の流れが悪くなると



脳神経外科部長 町 多賀雄



きに回転性などのめまいが起こります。日頃生活習慣病のある人でめまいがしたときはこれを疑います。血圧が高くなっていることが多く、めまい、高血圧、意識障害があるときは小脳梗塞が疑われ頭痛が伴う場合は大きな小脳梗塞か小脳出血を疑います。これは危険なめまいですので急に病院に行きましょう。脊髄小脳変成症などの原因不明でバランスをとる神経が死んでいく病気があります。抗痙攣薬などによる中毒性のめまいもときにあります。うつ病でもふらふらする感じを訴えます。その他に脳腫瘍によるめまいはその他のものからすると意外と少ないようですが慢性的にだらだらといつまでも続き悪化するときはこれを疑います。一概には言えませんが小脳周辺のものには回転性でその他のものは動揺性であり、重度の時に回転性、軽度の時に動揺性のことが多いようです。今回はここまでです。その他の疾患は次号に掲載します。お楽しみに。

薬のママ知識  
「花粉症のお薬について」

そろそろ花粉症の季節です。花粉症には、症状を抑えるためにいろいろな種類の薬が使われます。



【抗アレルギー薬】

服用されますが、花粉が飛び始める2週間前から予防的に飲み始め、飛散時期が終わるまで飲み続けるのが効果的です。くしゃみ、鼻水などの症状がひどい時には即効性のある抗ヒスタミン薬を内服することもあります。これらの薬には眠気、喉の渇きなどの副作用がありますが、その発現や強さには個人差があります。最近はそのような副作用が少ない薬も開発されています。

【点鼻薬】

また症状に合わせて点鼻薬を内服薬と併用することもあります。点鼻薬にもいろいろありますが、血管収縮作用をもつ点鼻薬は連用するとかえって鼻づまりがひどくなる事があります。毎日の使用は避け、どうしても鼻づまりを止めたい時のみ使用するようにしましょう。

花粉症は早め早めの対策が症状を軽くしてくれます。新聞、テレビなどで発表される花粉情報に気をつけましょう。

薬剤科 河野 祐子

編集後記

今回の「病院ニュース」でお伝えしました通り、3月よりコールセンターを開設いたしました。そのことにより、多くの方のお問合せにスムーズにお答えできると思います。これからも患者様の立場に立った病院づくりに努めてまいります。ぜひ、皆様のご意見も当院意見箱などを通じて、お聞かせください。

# わが町のホームドクター



## HOME DOCTOR

ホームドクターのご紹介をさせていただきます。私たちは、地域の先生方と協力して皆様のお役に立つよう努めています。どんなことでもホームドクターにご相談ください。



**施設名** 原皮フ科クリニック

**登録医** 原 幸子

**住所** 福岡市博多区下呉服町2-13 双和ビル3F

**電話番号** 092-281-2115

**診療科** 皮膚科

**診療日** 月～土(火・木予約のみ)



**施設名** 昌樹医院

**登録医** 川原 雅樹

**住所** 福岡市博多区上川端町5-117 健美工房2F

**電話番号** 092-262-5139

**診療科** 内科・整形外科・アレルギー科・リウマチ科・リハビリテーション科

**診療日** 月・火・水・金・土・祝祭日(木・日休診)



**施設名** 矢野循環器科内科クリニック

**登録医** 矢野 裕

**住所** 福岡市東区千早5-15-27 アーサー香椎倶楽部マンション2F

**電話番号** 092-663-5200

**診療科** 内科・循環器科・リハビリテーション科

**診療日** 月～土(水・土AMのみ)



**施設名** 河村医院

**登録医** 河村 伸一

**住所** 福岡市東区筥松2-14-4

**電話番号** 092-629-3311

**診療科** 内科・胃腸科・呼吸器科・循環器科

**診療日** 月・火・木・金・土(水・日休診)



**施設名** 竹田内科医院

**登録医** 竹田 圭介

**住所** 福岡市博多区住吉3-1-18 福岡都心共同住宅1F

**電話番号** 092-283-6307

**診療科** 内科・呼吸器科・アレルギー科・循環器科・胃腸科・心療内科

**診療日** 月～土(水・土AMのみ)



**施設名** クリニック天神北

**登録医** 野田 勝巳

**住所** 福岡市中央区天神4丁目4-30 天神西江ビル1F

**電話番号** 092-752-2092

**診療科** 内科・糖尿病科

**診療日** 月～土(木・土AMのみ)

※ここで紹介する先生方は、当院の開放型病院制度(医院・クリニックの医師が当院において共同で診療ができる)の登録医になって頂いている先生です。

救急指定  
**原三信病院**  
(財)日本医療機能評価機構認定病院



TEL ■ 092(291)3434  
FAX ■ 092(291)3424  
E-mail ■ info@harasanshin.or.jp



<http://www.harasanshin.or.jp>

### 診療時間

月～金曜日 9:00～13:00 14:00～17:00  
土曜日 9:00～13:00

※日・祝日および8月15日・12月31日～1月3日はお休みです。但し、急患の患者様は、救急外来にて診察いたします。

### 診療科目

総合診療科・循環器科・消化器科・呼吸器科・感染症免疫科・糖尿病科・血液内科・腎臓内科・外科・整形外科・脳神経外科・泌尿器科・産婦人科・放射線科・麻酔科・臨床病理科・歯科・人間ドック