

いち・にの・さんしん



日本医療機能評価機構
認定病院

原三信病院 広報誌

October 2013 NO.45

病人のための病院

病院理念



作品:「世界遺産アイト・ベン・ハッドゥ」(撮影地:モロッコ ワルザザート) 写真部提供

病院基本方針

一、質の高い医療の追求
一、居心地の良い環境の提供
一、心のこもったサービスの実践

目次

- 健康管理センターにゆ〜す「人間ドック機能評価受審を顧みて」
「健康管理センターの眼圧検査について(緑内障について)」… 2
- 医学雑学講座「ハイパーサーミア」… 3
- THEプロフェッショナル「呼吸療法認定士」… 4
- 検査紹介コーナー「便検査は、どんな検査？」… 5
- 香椎原病院だより・薬の豆知識… 6
- 呉服町腎クリニックからのお知らせ… 7
- 病院及び関連施設のご案内… 8



医療法人
三信病院
健康管理
センター

健康管理センターにゆ〜す

人間ドック機能評価受審を顧みて

平成25年7月26日(金)は今年度最大の取組み課題であった、人間ドック機能評価の受審の日である。主催は日本人間ドック学会であり、その目的は人間ドック健診施設の評価を受け、質の改善活動を促進し受診者が安心して健診を受けられることにある。

福岡県内の認定施設は11施設あり、その多くは健診センターに特化された施設が名を連ねていた。他施設の見学等を通して情報収集を行い、プロジェクト会議は23回を数えた。日本医療機能評価受審の経験を踏まえ、ついに受審の日を迎えた。緊張する中、サーベイヤーによる書類チェックと合同面接がはじまった。矢継ぎ早に質問を受け対応を行なった。その後施設内見学が行なわれ、受診者の動線に沿って、プライバシーの保護や健診の質の確認がなされ受審は無事終了した。

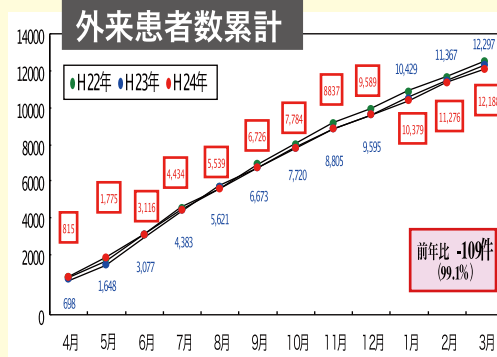
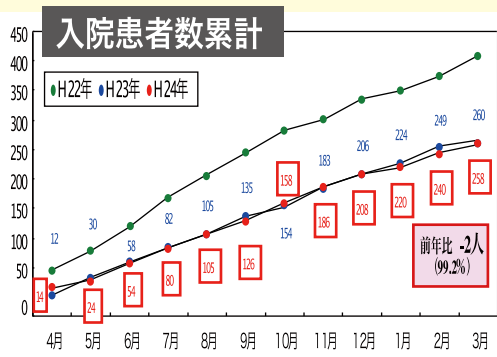
今回の受審を通して様々な改善や取組みを行うことにより、受診者の皆様が満足していただける健診センターを目指すことを再考できた良い機会となった。

最後に、この受審結果は10月初旬に出る予定です。来年度、人間ドック機能評価の認定書を皆様にお見せできることを願っています。

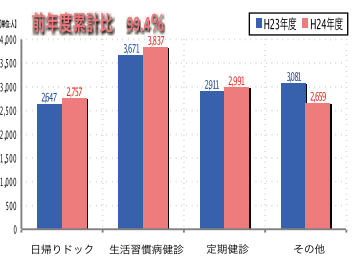


人間ドック機能評価プロジェクト 宮崎 幸吉

平成24年度 統計



平成24年度 外来健診メニュー別内訳



健康管理センターの眼圧検査について(緑内障について)

健康管理センターの眼圧計が新しくなりました。フルオートでタッチパネル式のトプコンの眼圧計(CT-1)は、自由に測定ポジションが選べ、新設計の5度傾いた測定ヘッドのデザインでお客様に負担が少ない姿勢で測定していただけるようになっています。また、吹きつける風も角膜圧平後の余分なエアがカットされており、よりソフトで高精度な眼圧測定が可能となりました。測定時の風が苦手というお客様にも負担をやわらげるものとなりました。



眼圧測定で発見できる病気としては「緑内障」があります。一般的に緑内障では自覚症状はほとんどなく、知らないうちに病気が進行していることがあります。視神経の障害はゆっくりと起こり、視野(見える範囲)も少しずつ狭くなっていくため、目の異常に気づきにくいこともあります。一度障害された視神経を元に戻す方法はなく、病気の進行をくい止めることが治療の目標となるため、早期発見・早期治療が重要となります。

緑内障にはいくつかの種類があります。眼圧による分類では、眼圧が上昇する緑内障と、眼圧が正常であるにも関わらず起こる正常眼圧緑内障があります。眼圧が上昇しないこともありますので眼底カメラ検査による健診も重要です。

日常生活では、リラックスした生活が第一です。十分な睡眠・休養をとり、疲労を蓄積しないようにしてください。偏らない栄養のバランスをとることは体や目の健康の基本となります。また、運動は眼圧を少し低下させ、心身の活性化にも良いので適度な運動を心がけてください。テレビや読書などは目が極度に疲れない程度にし、うつむき姿勢は眼圧上昇を引き起こすことがありますので明るい照明のもとで正しい姿勢で行いましょう。

健診広報委員会 宮崎・森田・柴田・岡部・山田・野田・行徳



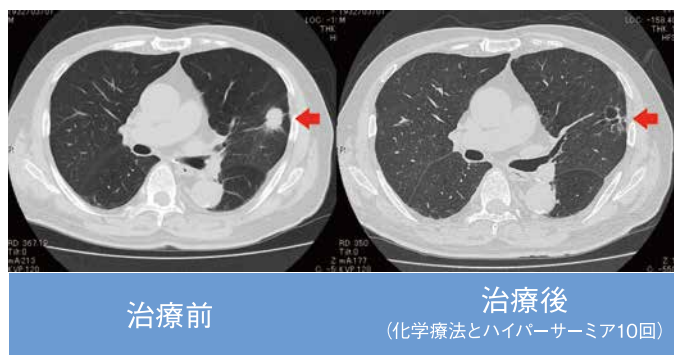
医学雑学講座

ハイパーサーミア

ハイパーサーミアは温熱療法ともいわれます。「温熱療法」という言葉からは温泉、アロマ、赤外線、サウナなど休息や精神的な安らぎを得る行為を連想します。「風邪を引いたら熱いものを飲む」、「肩こりや腰痛には患部を温める」などは、家庭で行われる通常の温熱療法です。ハイパーサーミア (hyperthermia) とは生体を全体的または部分的に加温する事を意味します。hyperはギリシャ語で過度、上方、超過、thermeは熱を意味し、がん治療のためのハイパーサーミアは、オンコサーミア (Oncothermia) と呼ばれ、新しい治療法として認められています。40℃～46℃まで加温した時の培養細胞の生存曲線は42.5℃以上で急速に生存率が低下することより、がんの温熱療法は40℃～45℃で行われます。がんに対しては温熱と放射線療法、化学療法を併用すると効果が増すため、より高い治療効果が期待されます。

ハイパーサーミアの利点は、①がんの組織型や臓器に関係なく効果が得られます。従って頭蓋内腫瘍を除く、ほとんどのがんに適応されます。②正常組織への反応は軽度で副作用はほとんどなく、治療は数カ月から

■肺がん治療例

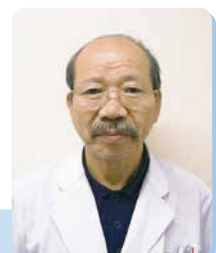


■実際の治療の様子

数年と長期間の継続が可能です。③42℃以上の加温では加温単独でも効果がありますが、放射線療法との併用効果が高いです。④42℃以下のマイルド加温でも化学療法の効果を増強し、耐性ができた薬剤にも感受性が回復します。少量の抗がん剤との併用でも効果が認められます。⑤全身及び局所の免疫増強効果があります。

わが国にハイパーサーミアが導入されて約30年になります。エビデンスも多く示され、1990年には健康保険に収載され、がん治療の強力な柱の一つとして期待されています。

近年はがんの治療の進歩により長期間生存する患者様も多くなってきました。そこでは、再発や転移をきたした次の治療に難渋する、治療に見放されたいわゆる「がん難民」が多く発生し、ハイパーサーミアに救いを求める場合も多くなっています。原三信病院ではハイパーサーミア認定施設として多くの方々の治療を行っています。



放射線科 顧問 寺嶋 廣美



THE プロフェッショナル

呼吸療法認定士

呼吸療法認定士は日本胸部外科学会・日本呼吸器学会・日本麻酔科学会の3学会合同呼吸療法認定士認定委員会が、臨床工学技士、看護師、准看護師、理学療法士の中で、それぞれの職種において呼吸療法を習熟し、呼吸管理を行なう医療チームの構成要員を養成し、かつそのレベルの向上を図ることを目的として創設されました。

呼吸療法認定士には、認定講習会の課程を履修したのち、認定試験において一定の合格基準に達するとすることができます。

日本では現在までに31,513名、福岡県では777名(看護師)がおり、当院では臨床工学技士1名、看護師4名、理学療法士1名がいます。

当院での活動

当院では呼吸療法認定士を中心に2008年に呼吸療法サポートチーム(RST)を立ち上げ、活動しています。

■活動目的

- ①安全な呼吸療法を行うためのスタッフ指導を行う。
- ②人工呼吸器装着中の患者に対し、人工呼吸器の管理、呼吸リハビリなどを行い、入院期間の短縮および予後の改善を行う。

■メンバー

呼吸器科医師、歯科医師、看護師(呼吸療法認定士・感染管理認定看護師)、歯科助手、理学療法士、臨床工学技士



■黒瀬



■野田

■活動内容

- 人工呼吸器装着患者のラウンドとラウンド日誌
第1、3水曜日にRSTメンバーが人工呼吸療法中の患者を回診し、人工呼吸器の設定や患者の状態・環境、施行しているケアなどを確認しラウンド情報の日誌を作成、ケアが不十分な場合は指導を行なっています。
- 呼吸療法について看護師・理学療法士へ勉強会を開催。
- 人工呼吸器や酸素療法などのマニュアルを作成しています。



■勉強会の様子

呼吸療法は様々な種類の酸素マスクなどを患者様に合わせて使用したり、人工呼吸器も患者様がより安楽な呼吸ができるよう工夫され、様々な種類がでてきています。患者様がより安全に安楽に過ごせるよう看護師や理学療法士のスキルアップを目指して手助けしていきたいと思っています。



4階2病棟 主任 米川 千草



検査紹介コーナー

便検査は、どんな検査？

便

- 便の大部分は食物残渣で、これに腸内細菌などが加わって排泄されます。
(病的な場合は、他に粘液・血液・膿などが加わる場合があります)

検査目的

- 便の異常を調べます。
消化管出血の有無(潜血の有無)
寄生虫による腸管感染症

採取法

- 清潔なスプーンもしくは割り箸等で便を採り、専用の容器に入れてもらいます。

採取量

- 拇指頭大(親指の頭の大きさ程、2~3cm)

検査方法

- 潜血反応(所要時間:10~15分)
便に少量の血液が混入しているかどうか調べます。
- 消化状態の検査(所要時間:30~40分)
膵臓の病気などで消化障害や吸収障害がある場合に、脂肪の証明をします。
- 寄生虫卵・原虫検査(所要時間:30~40分)
寄生虫の卵が、便の中にあるかどうか調べます。

注意事項

- 女性の場合、生理中であれば申しでてください。
- 室温に長時間放置しないでください。
(便中の多量の細菌が、腐敗や変質をおこし結果に影響を及ぼします)

用語解説

腸内細菌: 腸管(食道・胃・十二指腸・小腸・大腸等)内に常在する正常な細菌の事です。
人の腸内には約100種類、100兆個もの細菌がいると言われています。

善玉菌: ビフィズス菌、乳酸桿菌
腸の活動を活発にし便秘を防ぐ、栄養の消化吸収を助ける、免疫力を高めるビタミンB群を生成するなどの働きをします。

悪玉菌: ウェルシュ菌
有害物質を生成し、ガンや感染症の原因になると言われています。

日和見菌: 大腸菌
腸内の環境が善玉菌優勢のときは善玉菌の味方に、悪玉菌優勢のときは悪玉菌と一緒に暴れるという性質を持っています。



■ 便潜血反応検査



■ 寄生虫卵



診療技術部 臨床検査科 科長 和佐野 智美

※検査に際してご不明な点がございましたら、お気軽に医療スタッフにお尋ねください。



かしの杜「医療連携室」のご紹介

香 香椎原病院の在宅部門である地域ケアセンター「かしの杜」は医療、介護、福祉サービスの提供を行っています。今回はその中に所属する「医療連携室」を紹介いたします。

主な役割は受診・入院のご相談から退院後の療養・生活・社会復帰に至るまでの様々なご相談を専門の資格を持ったMSW(医療ソーシャルワーカー)がお受けしています。

私たちが相談をお受けする中で心がけていることの一つとしては、「相談事を患者様に代わって解決する係」ではなく患者様やご家族様と「一緒に」解決へ向けて考えながらお手伝いすることです。

また、在宅部門に所属しておりますので、退院後の



ご自宅での生活が安心して送れるよう、かしの杜の他職種と相談をしながらご支援しています。

今後も、「香椎原病院に相談してよかった」と思っ

ていただけるように、スタッフ一同取り組んでいきますのでどうぞよろしくお願いいたします。

医療連携室 主任 田中 漸

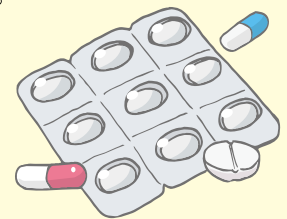
薬の豆知識

薬と副作用

副 作用とは、薬を飲んだ時にあらわれる、本来の効果と異なる作用をいいます。副作用は必ず起こるというものではありません。また、起こり方やあらわれ方には個人差があります。患者さん個人の身体の状態や体質が、副作用の起こり方に関係していることもあるのです。副作用には風邪薬を飲んで眠くなるというような軽度のものから、重度のものまで様々なレベルのものがあります。

薬を正しく使用していたにもかかわらず、入院を要するほどの副作用が生じた場合、厚生労働省により定められている『医薬品副作用被害救済制度』とい

うものがあります。対象となる薬には、病院で処方されたものの他に薬局で購入したものも含まれます。薬を飲んでいるときに身体の不調を感じたら、すぐに医師・薬剤師に相談しましょう。



薬剤科 丸山



呉服町腎クリニックからのお知らせ

呉服町腎クリニックの 電子診療情報・医療情報に関して

原 三信病院附属呉服町腎クリニックでは、原三信病院と共通の電子診療情報（電子カルテ）を使用して診療を行っております。診療記録、採血結果、心電図、レントゲン写真、腹部超音波（エコー）、心臓・血管超音波（エコー）検査、CT、MRI検査などの結果をすぐに参照することが可能です。他科の先生方との迅速な連携が可能となっております。原三信病院で入力した採血の採血管表示紙（ラベル）の印刷のみ現在出来ませんので呉服町で採血が必要な場合は採血内容を御連絡いただけましたら幸いです。原三信病院附属呉服町腎クリニックの電子診療情報（電子カルテ）は原三信病院企画課の課員の方々に調節いただいております。電子診療情報（電子カルテ）に関してご不明点がありましたらお問い合わせください。



■レントゲン観察中

透析患者様の熱中症予防に関して

熱 中症は高温環境での人体にもたらされる障害の総称です。体温上昇を伴わない①日射病、②熱けいれん、体温上昇を伴う③熱疲労、④熱射病に分類されます。熱射病は最も重症で強力な救急治療を必要とし、熱疲労は熱射病の前段階と考えられます。熱中症（熱射病）予防は通常、(1)暑さをさけること、(2)服装を工夫すること、(3)こまめに水分を補給すること、(4)睡眠不足、疲労など体調の変化に注意することなどがあげられますが、慢性腎不全透析患者様は水分・塩分を補給しすぎると心不全、呼吸不全、高血圧などの症状が出現する可能性があります。個人差もあるため不明点がありましたら是非透析室従業員に御相談ください。（熱中症予防のご質問があり記載いたしました。来年以降の対策にもお役立ていただけましたら幸いです。）



■フットケア勉強会の様子



編集後記

気持ちの良い秋風の立つ季節となりました。今月は「病院にゆ〜す」のコーナーを「健康管理センターにゆ〜す」に変更ご紹介しております。健康管理センターの眼圧計も新しくなり、より快適に負担が少なく健康診断を受けていただけるようになりました。今後も皆さまの健康の維持・増進に貢献する病院として、様々な取り組みを行っていく所存です。

この広報誌に関する皆さまの感想を、ご意見箱を通じてお聞かせ頂ければ幸いです。

ご意見箱は1階の公衆電話の隣をはじめ、各病棟に設置しております。

広報・連携委員会 委員長 原 直彦

病院及び関連施設のご案内



原三信病院

〒812-0033 福岡市博多区大博町1-8
 ☎092-291-3434 FAX092-291-3424
 URL <http://www.harasanshin.or.jp>
 ☒ info@harasanshin.or.jp

日本医療
機能評価機構
認定病院

● 診療時間

月～金曜日 9:00～13:00・14:00～17:00 土曜日 9:00～13:00

※日・祝祭日および8月15日・12月31日～1月3日はお休みです。但し、急患の患者様は、救急外来にて診察いたします。

● 診療科目

総合診療科・循環器科・消化器科・呼吸器科・糖尿病科・外科・血液内科・
 腎臓内科・脳神経内科・整形外科・脳神経外科・泌尿器科・婦人科・放射線科・
 麻酔科・臨床病理科・歯科・健康管理センター



原三信病院附属 呉服町腎クリニック



〒813-0011 福岡市博多区中呉服町1-25
 ☎092-262-2828 FAX092-262-2853
 ☒ gofukumachi@harasanshin.or.jp

● 診療時間
水曜日 14:00～17:00
 ● 診療科目
内科・人工透析

原三信泌尿器クリニック



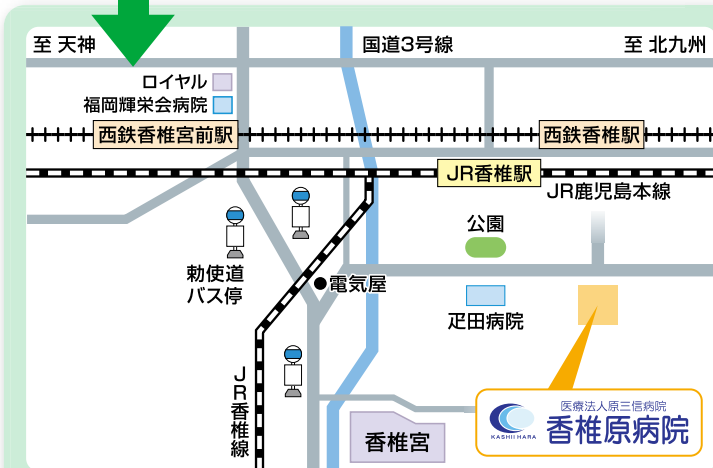
〒812-0034 福岡市博多区下呉服町2-13
 双和ビル2F(双和薬局上)
 ☎092-283-5121 FAX092-283-5131

● 診療時間
月～金曜日 9:00～13:00
14:00～17:00
 ● 診療科目
泌尿器科

シャトルバス運行しています

	香椎原病院発	千早駅発	原三信病院着	原三信病院発	千早駅発	香椎原病院着
午前	9:30	—	10:00	10:10	10:35	10:40
	11:40	11:50	12:10	12:20	12:45	12:50
午後	13:40	13:50	14:10	14:20	14:45	15:00
	15:50	16:00	16:20	16:30	—	17:00

運休日: 日曜・祝日・年末年始 ※時刻・路線は変更することがございます。詳しくは受付にてお尋ね下さい。



香椎原病院



日本医療
機能評価機構
認定病院

〒813-0011 福岡市東区香椎3-3-1
 ☎092-662-1333 FAX 092-662-1330
 URL <http://www.kashihara.or.jp/>
 ● 診療時間 月～金曜日 9:00～13:00 14:00～17:00
 ● 診療科目 内科・リハビリテーション科

病院理念

手の暖かさの伝わる病院